

POLICE DES ROUTES
Restriction de circulation

RC 711-IL-S Lavey-les-Bains - Morcles

En raison d'un éboulement sur la route cantonale N° 711-IL-S Lavey-les-Bains – Morcles à la hauteur du lieu-dit Le Tilly, peut avant le pont sur l'Avançon de Morcles, le tronçon est interdit à toute circulation y compris les piétons.

Une restriction de tonnage à 3.5 t excepté riverains a été mise en place, sur le chemin provisoire fait en urgence pour permettre aux véhicules de circuler.

Du vendredi 24 janvier 2025
Jusqu'à nouvel avis

Les usagers de la route sont priés de se conformer à la signalisation mise en place à cet effet et de faire preuve de prudence ; nous les remercions d'avance de leur compréhension.

**Direction générale de
la mobilité et des routes**
Division – Entretien

Avis

- Commune de Lavey-Morcles
- Gendarmerie, CET-Blécherette, Aigle
- ECA, Pully, SDIS des Fortifications
- DGMR Région Est
- Police Viasuisse
- Urgences-Santé
- Transports Spéciaux
- Manifestations
- Armée Suisse
- Cabane de la Tourche
- Radio Chablais
- Service de la faune



RC 711-IL-S
Lavey-les-Bains - Morcles
Eboulement

Date	Dessin	Référence	N° Plan
28.01.2025	TMA	Sans	00

- Fermeture
- Déviation
- Zone de feux
- Restriction particulière
- Manifestation
- Autre





Etat de Vaud / DCIRH

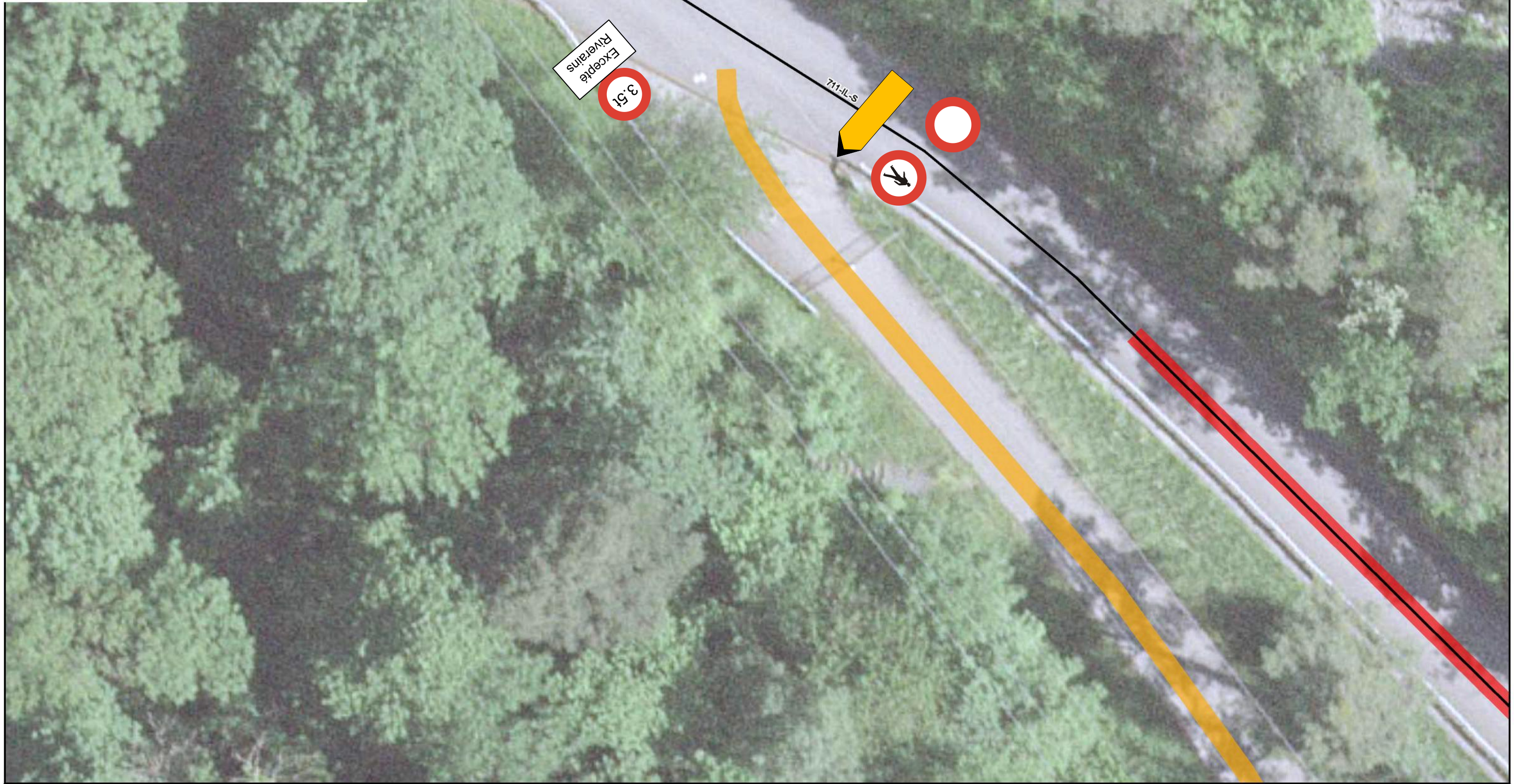
Direction générale de la
mobilité et des routes



RC 711-IL-S Lavey-les-Bains - Morcles Eboulement

Date	Dessin	Référence	N° Plan
28.01.2025	TMA	Sans	00

- Fermeture
- Déviation
- Zone de feux
- Restriction particulière
- Manifestation
- Autre



RC 711-IL-S Lavey-les-Bains - Morcles Eboulement

Date	Dessin	Référence	N° Plan
28.01.2025	TMA	Sans	00

- Fermeture
- Restriction particulière
- Déviation
- Manifestation
- Zone de feux
- Autre

